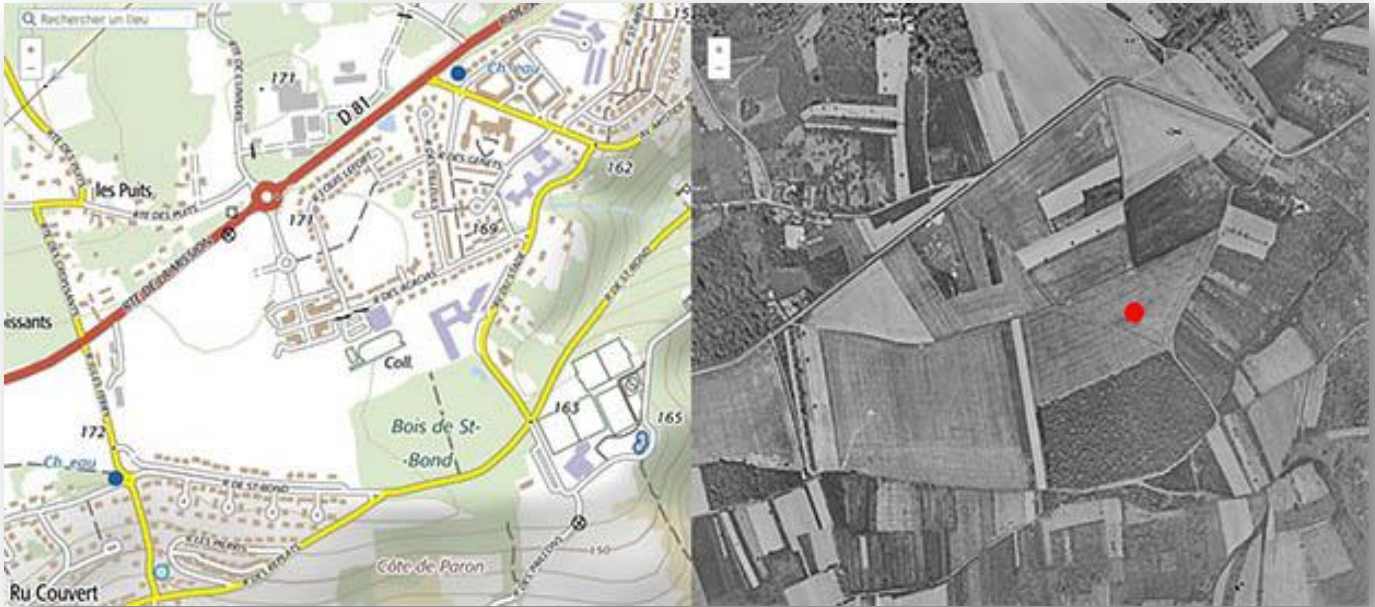


1994-2019 – LE COLLÈGE A 25 ANS

Qu'y avait-il avant le collège ?

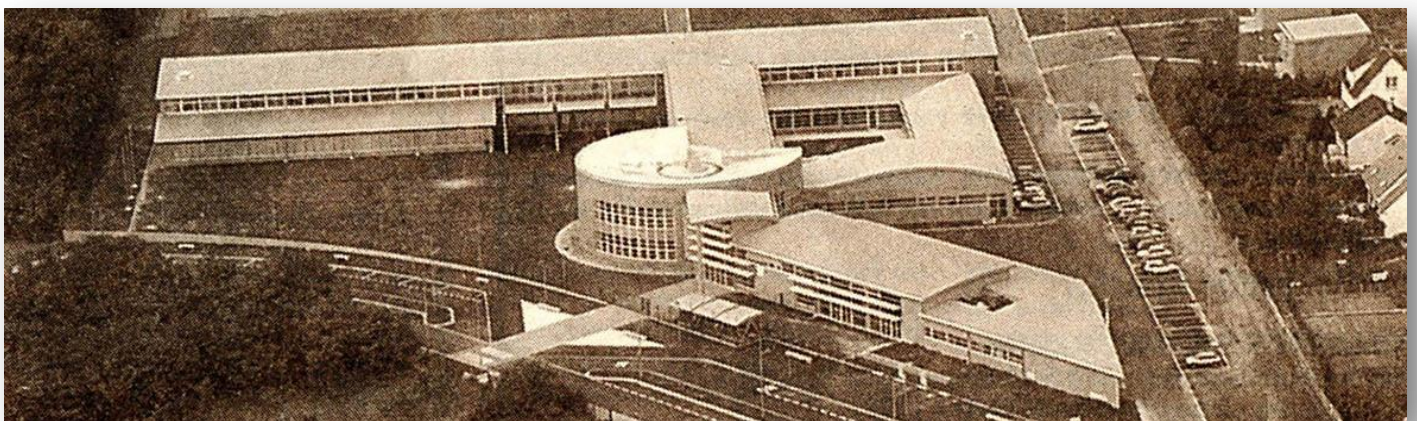


L'IGN (Institut National de Géographie) a un site qui s'appelle « Remonter le temps » qui permet de retrouver des photos aériennes prises depuis la deuxième guerre mondiale et de les comparer avec des photos ou des cartes d'aujourd'hui. Nous avons fait une recherche sur Paron et nous avons trouvé une photo des années 60. On voit qu'avant le collège (le point rouge) il y avait un champ.

On voit aussi qu'il n'y avait pas le grand château d'eau et que la route ne passait pas par la grande cote (route de Nemours, D81 aujourd'hui), mais par ce qui allait devenir la rue Aristide Briand. Bref, c'était la campagne et il n'y avait aucune construction. On a du mal à imaginer ça aujourd'hui.

L'adresse du site : <https://remonterletemps.ign.fr/>

Pourquoi a-t-on construit le collège ?



Avant les années 1990, les élèves de Paron allaient au collège à Sens où il y avait trois collèges publics : Mallarmé, Montpezat et Champs-Plaisants. Le problème était qu'il y avait plus d'élèves qu'avant et que ces trois collèges ne pouvaient pas accueillir davantage de monde. C'est pourquoi on a décidé de construire un quatrième collège, le collège de Paron.

On a choisi Paron car c'était proche de Sens. Le terrain appartenait à la mairie. Un concours d'architecture a été lancé et c'est le projet de Pierre Soria et Michel Dussolle, avec la collaboration du peintre Jean-Paul Agosti, qui a été retenu. Le collège a été prévu pour 600 élèves, ce qui est à peu près le nombre d'élèves aujourd'hui.

*Textes écrits par les élèves en AP au CDI
Photos IGN et Le sénonais libéré du 2 avril 1996*